



# **Annexe parcours 2025**

**Collège Trophy  
CIC Business Trophy**

**Technical Race**

**Longue distance V6**

**Wing Foil Trophy**

**Longue distance SUP ELITE**

**Longue distance SUP LOISIR**

**Vendredi 21 juin 2024**

## Parcours

1. Collège Trophy
2. CIC Ouest Business Trophy





Vendredi 22 juin 2025

**1**  
Parcours  
College  
Trophy 1

Marée 20 juin 2025 PORNICHET  
BM 06h12  
PM 12h59 (coef 57)  
BM 18h48

COLLEGE TROPHY  
50 m à 150 m



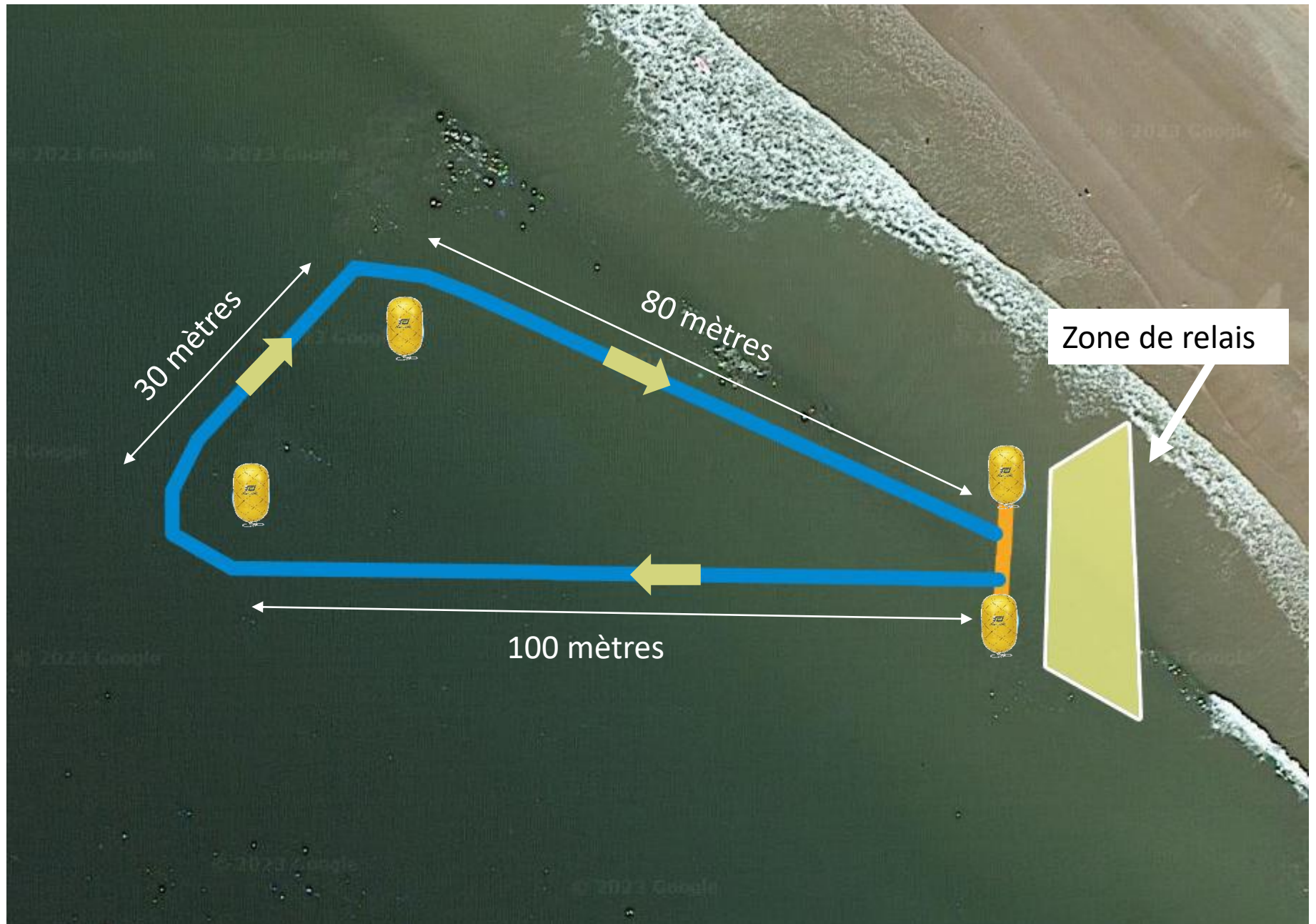


Vendredi 22 juin 2025

**2.1**  
Parcours  
CIC BT 1

Marée 20 juin 2025 PORNICHET  
BM 06h12  
PM 12h59 (coef 57)  
BM 18h48

CIC BUSINESS TROPHY  
210 m





Vendredi 22 juin 2025

**2.2**  
Parcours  
CIC BT 2

Marée 20 juin 2025 PORNICHET  
BM 06h12  
PM 12h59 (coef 57)  
BM 18h48

CIC BUSINESS TROPHY  
290 m

ADAPTATION si vent ouest > 15 kts



**Samedi 21 juin 2025**

## Parcours

3. Technical Race SUP LOISIR
4. Technical Race SUP ELITE
5. Longue distance V6
6. Wing Foil Trophy





Samedi 21 juin 2025



Marée 21 juin 2025 PORNICHET  
BM 07h17  
PM 14h06 (coef 61)  
BM 19h53

TECHNICAL RACE LOISIR  
1 TOUR : 2,1 km





Samedi 21 juin 2025



Marée 21 juin 2025 PORNICHET  
BM 07h17  
PM 14h06 (coef 61)  
BM 19h53

TECHNICAL RACE SUP  
ELITE  
4,2 km





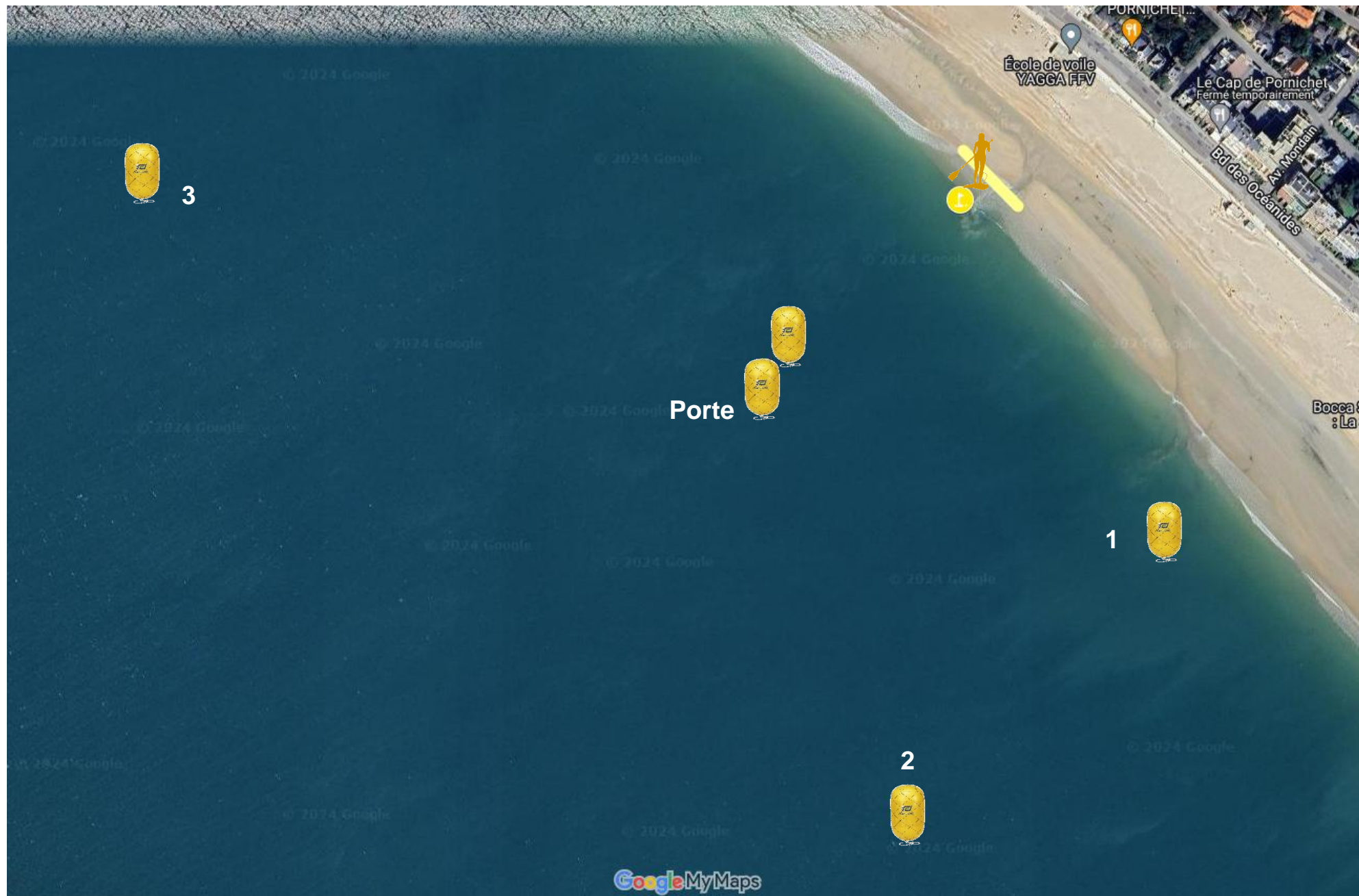


Samedi 21 juin 2025



Marée 21 juin 2025 PORNICHET  
BM 07h17  
PM 14h06 (coef 61)  
BM 19h53

TECHNICAL RACE SUP  
ELITE  
4,2 km



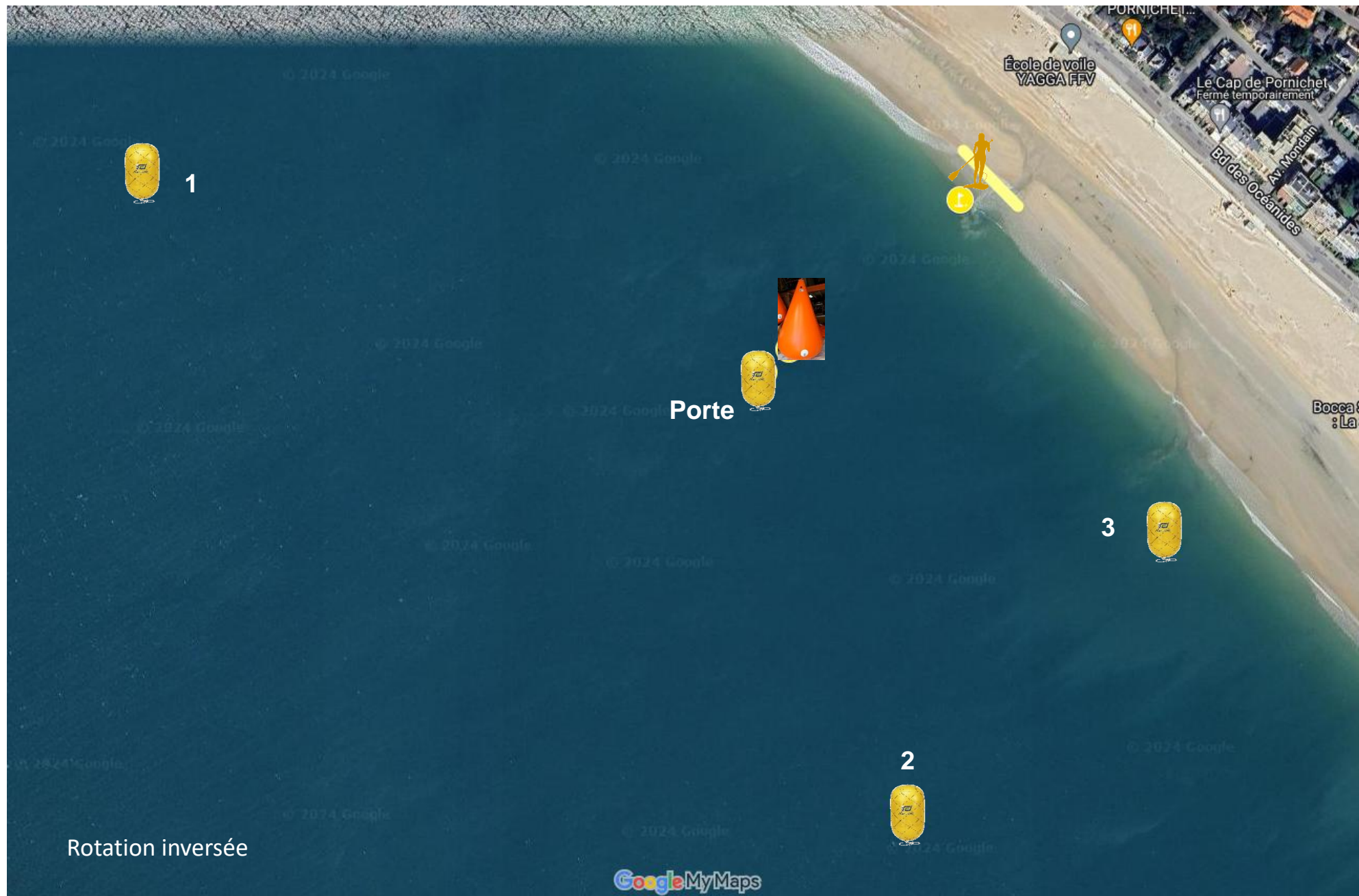


Samedi 21 juin 2025



Marée 21 juin 2025 PORNICHET  
BM 07h17  
PM 14h06 (coef 61)  
BM 19h53

TECHNICAL RACE SUP  
ELITE  
4,2 km



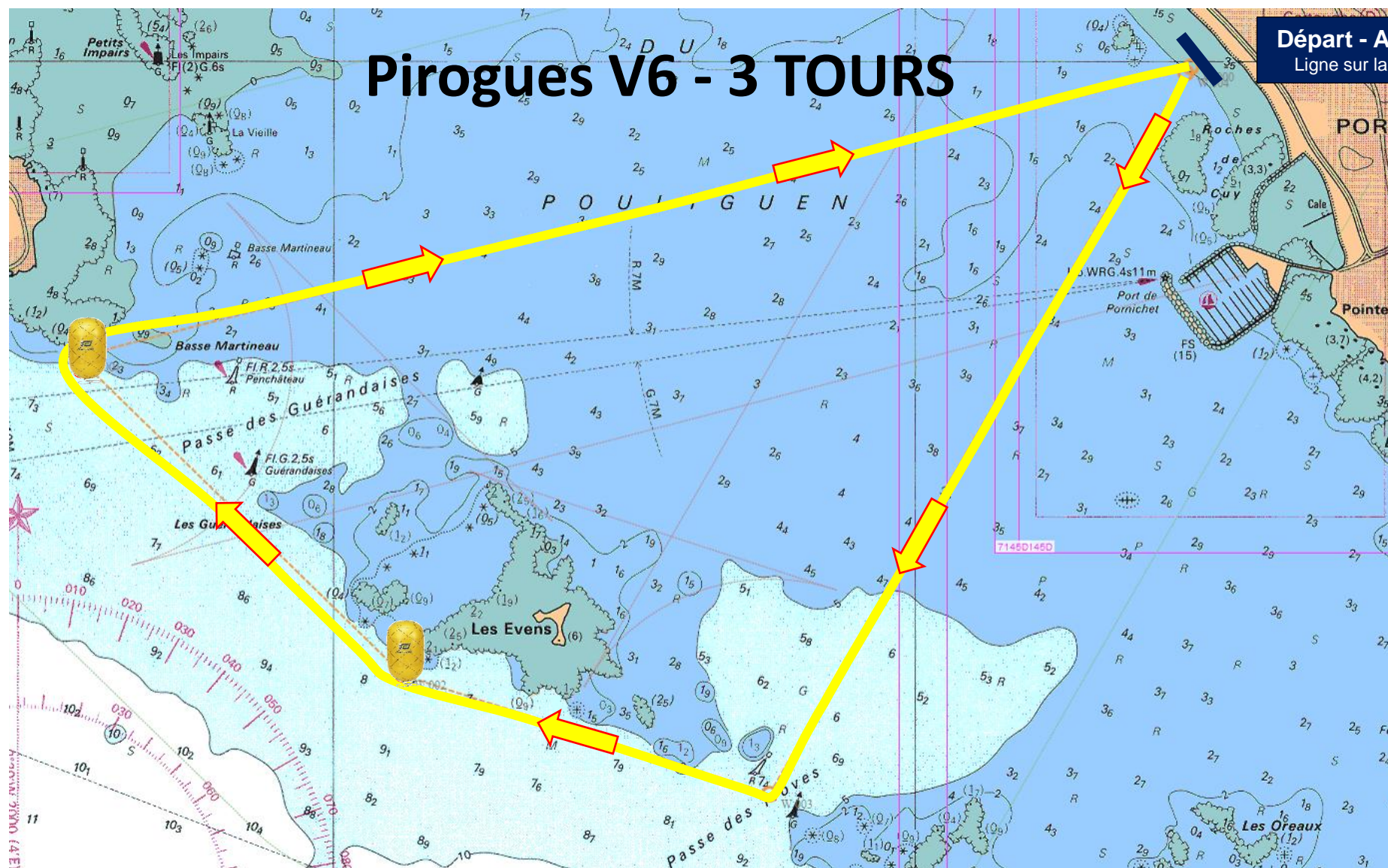


Samedi 21 juin 2025



Marée 21 juin 2025 PORNICHET  
BM 07h17  
PM 14h06 (coef 61)  
BM 19h53

Longue distance V6  
36 Km



Départ - Arrivée  
Ligne sur la page

# Pirogues V6 - 3 TOURS

1	Ligne de départ sur la plage devant le village	
2	Bouée gonflable jaune pointe de Penchateau à contourner en la laissant à bâbord	47° 15.31 N - 002° 24.88 O
3	Bouée gonflable jaune des Evens à laisser à bâbord	47° 14.57 N - 002° 23.76 O
4	Passes des Troves à respecter	47° 14.29 N - 002° 22.50 O
5	Ligne d'arrivée sur la plage entre deux flammes	

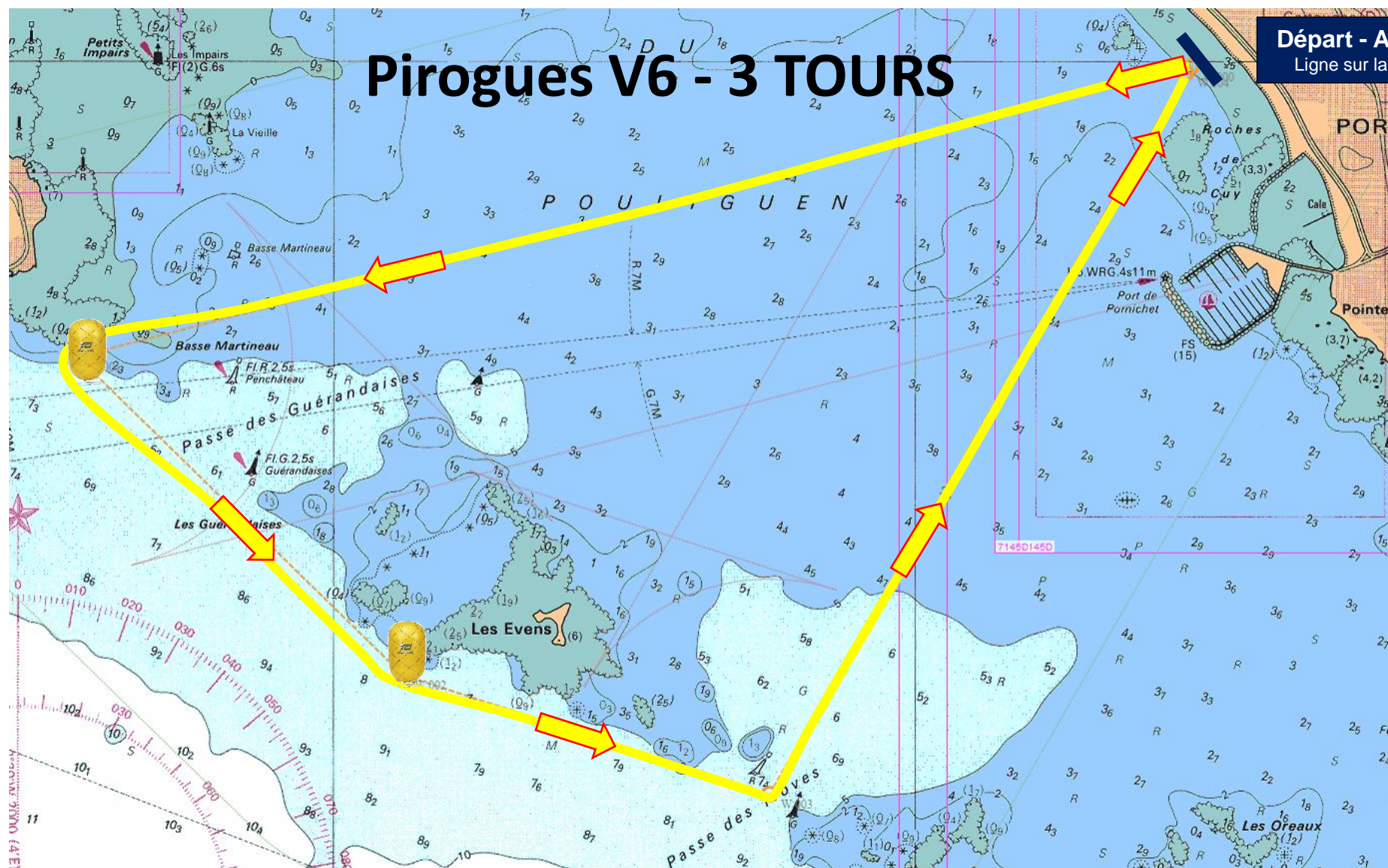


Samedi 21 juin 2025



Marée 22 juin 2025 PORNICHET  
 BM 08h21  
 PM 15h05 (coef 67)  
 BM 20h56

Longue distance V6  
 36 Km



Départ - Arrivée  
 Ligne sur la plage

# Pirogues V6 - 3 TOURS

1	Ligne de départ sur la plage devant le village	
2	Bouée gonflable jaune pointe de Penchateau à contourner en la laissant à bâbord	47° 15.31 N - 002° 24.88 O
3	Bouée gonflable jaune des Evens à laisser à bâbord	47° 14.57 N - 002° 23.76 O
4	Passe des Troves à respecter	47° 14.29 N - 002° 22.50 O
5	Ligne d'arrivée sur la plage entre deux flammes	

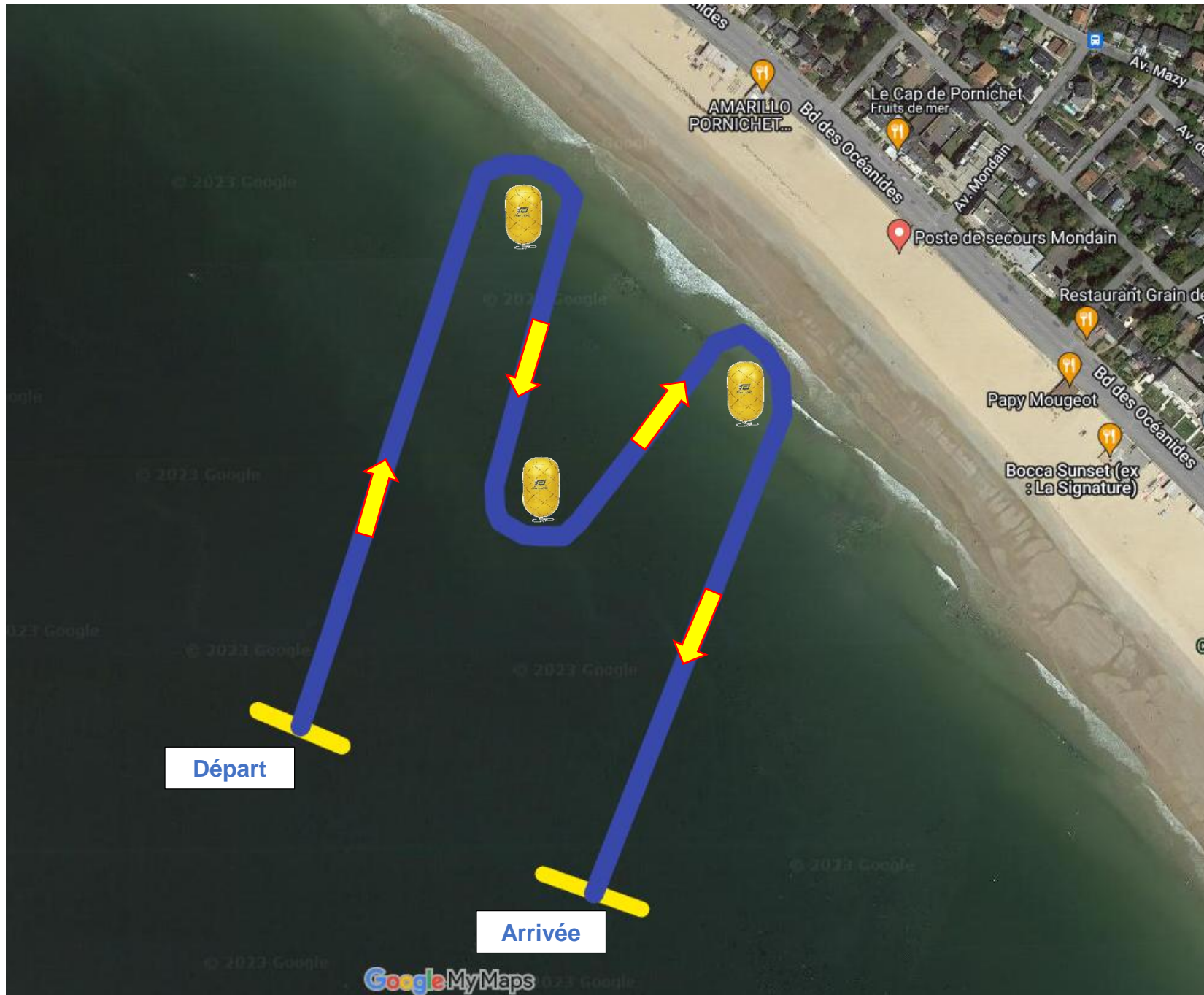


Samedi 21 juin 2025



Marée 21 juin 2025 PORNICHET  
BM 07h17  
PM 14h06 (coef 61)  
BM 19h53

WING FOIL Trophy



**Dimanche 22 juin 2025**

## Parcours

7. Longue distance SUP ELITE et PIROGUE V1 – OC1
8. Courte distance SUP LOISIR





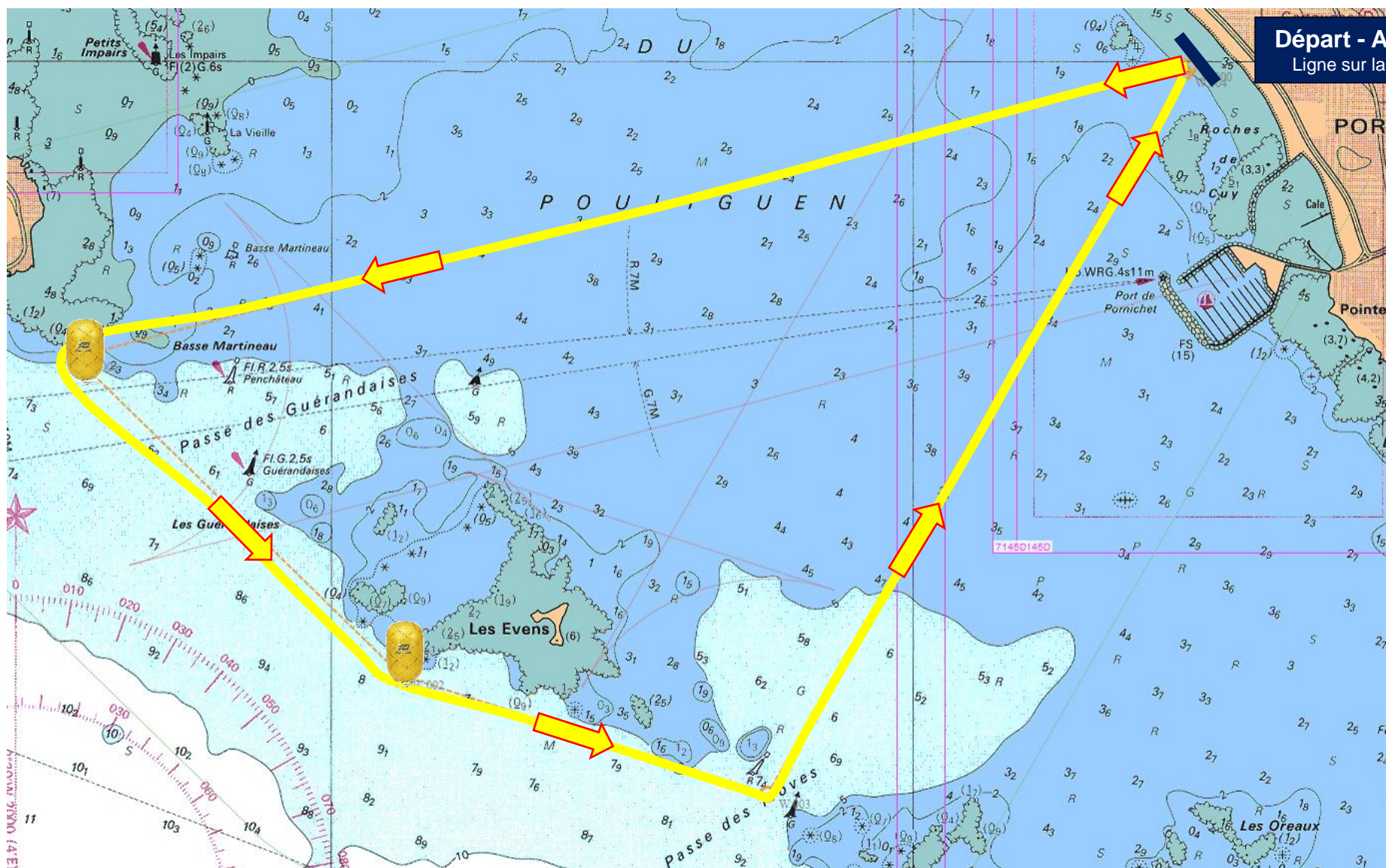
Dimanche 22 juin 2025



Marée 22 juin 2025 PORNICHET  
BM 08h21  
PM 15h05 (coef 67)  
BM 20h56

Longue distance SUP ELITE  
PIROGUES OC 1 – V1

Tour des EVENS  
6,6 Nm / 12,2 Km



Départ - Arrivée  
Ligne sur la plage

1	Ligne de départ sur la plage devant le village	
2	Bouée gonflable jaune pointe de Penchateau à contourner en la laissant à bâbord	47° 15.31 N - 002° 24.88 O
3	Bouée gonflable jaune des Evens à laisser à bâbord	47° 14.57 N - 002° 23.76 O
4	Passe des Troves à respecter	47° 14.29 N - 002° 22.50 O
5	Ligne d'arrivée sur la plage entre deux flammes	



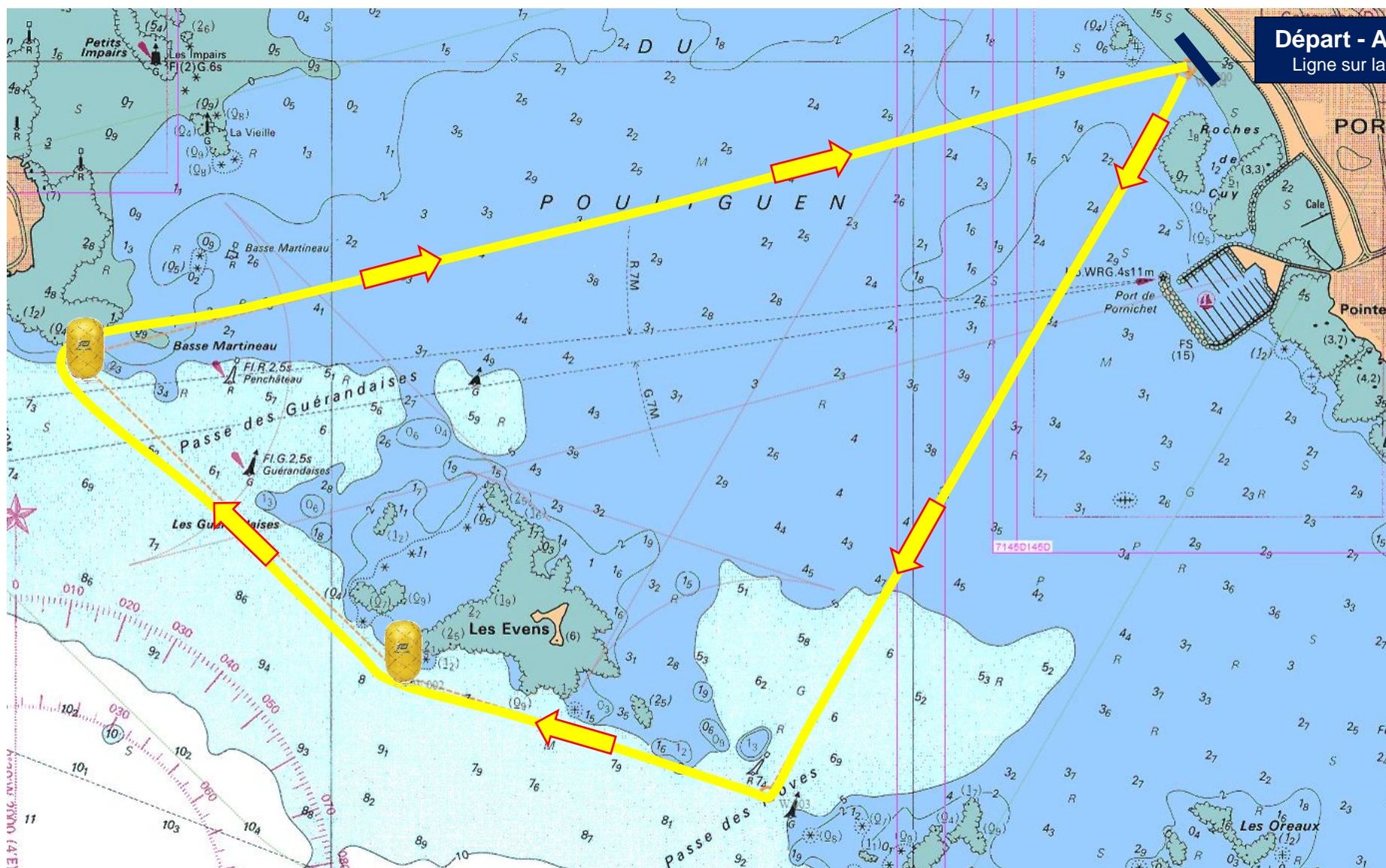
Dimanche 22 juin 2025



Marée 22 juin 2025 PORNICHET  
BM 08h21  
PM 15h05 (coef 67)  
BM 20h56

Longue distance SUP ELITE  
PIROGUES OC 1 – V1

Tour des EVENS  
6,6 Nm / 12,2 Km



Départ - Arrivée  
Ligne sur la plage

1	Ligne de départ sur la plage devant le village	
2	Bouée gonflable jaune pointe de Penchateau à contourner en la laissant à bâbord	47° 15.31 N - 002° 24.88 O
3	Bouée gonflable jaune des Evens à laisser à bâbord	47° 14.57 N - 002° 23.76 O
4	Passe des Troves à respecter	47° 14.29 N - 002° 22.50 O
5	Ligne d'arrivée sur la plage entre deux flammes	





Dimanche 22 juin 2025



Marée 22 juin 2025 PORNICHET  
BM 08h21  
PM 15h05 (coef 67)  
BM 20h56

Longue distance SUP ELITE  
PIROGUES OC 1 – V1

Tour des EVENS  
6,6 Nm / 12,2 Km



1	Ligne de départ sur la plage devant le village	
2	Port de Pornichet à laisser à bâbord	
3	Bouée gonflable « Pointe de Chémoulin » contourner en la laissant à tribord	47° 13.88 N - 002° 17.89 O
4	Cardinales Sud « Le Petit Charpentier » à contourner en la laissant à tribord	47° 13.25 N - 002° 18.99 O
5	Port de Pornichet à laisser à tribord	
6	Ligne d'arrivée sur la plage entre deux flammes	



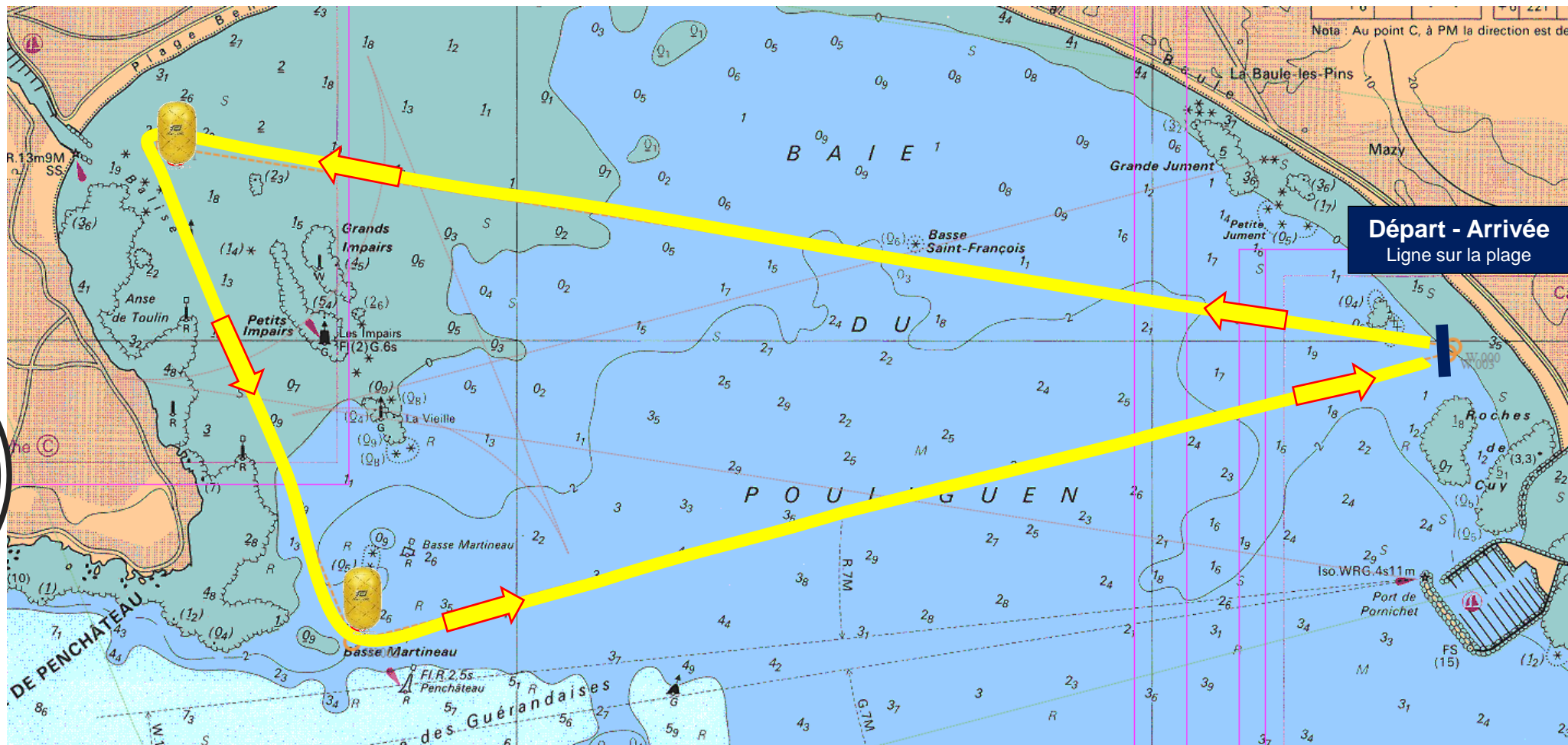
Dimanche 22 juin 2025

7.4  
Parcours  
LDE 4

Marée 22 juin 2025 PORNICHET  
BM 08h21  
PM 15h05 (coef 67)  
BM 20h56

Longue distance SUP ELITE  
PIROGUES OC 1 – V1

Tour des EVENS  
6,6 Nm / 12,2 Km



1	Ligne de départ sur la plage devant le village	
2	Bouée gonflable « Pouliguen » contourner en la laissant à bâbord	47° 16.42 N - 002° 21.05 O
3	Bouée gonflable « Pointe de Penchateau » contourner en la laissant à bâbord	47° 15.36 N - 002° 24.52 O
4	Ligne d'arrivée sur la plage entre deux flammes	



Dimanche 22 juin 2025

## 8.1 Parcours CD L 2

Marée 22 juin 2025 PORNICHET  
BM 08h21  
PM 15h05 (coef 67)  
BM 20h56

Courte distance SUP  
LOISIR  
EN BAIE  
7 Km



1	Ligne de départ sur la plage devant le village	
2	Bouée gonflable jaune « Baie de La Baule » à contourner en la laissant à bâbord	47° 16.61'N et 2° 23.92'O
5	Ligne d'arrivée sur la plage entre deux flammes	



## 8.2 Parcours CD L 2

Marée 22 juin 2025 PORNICHET

BM 08h21

PM 15h05 (coef 67)

BM 20h56

**Courte distance SUP  
LOISIR  
EN BAIE  
7 Km**



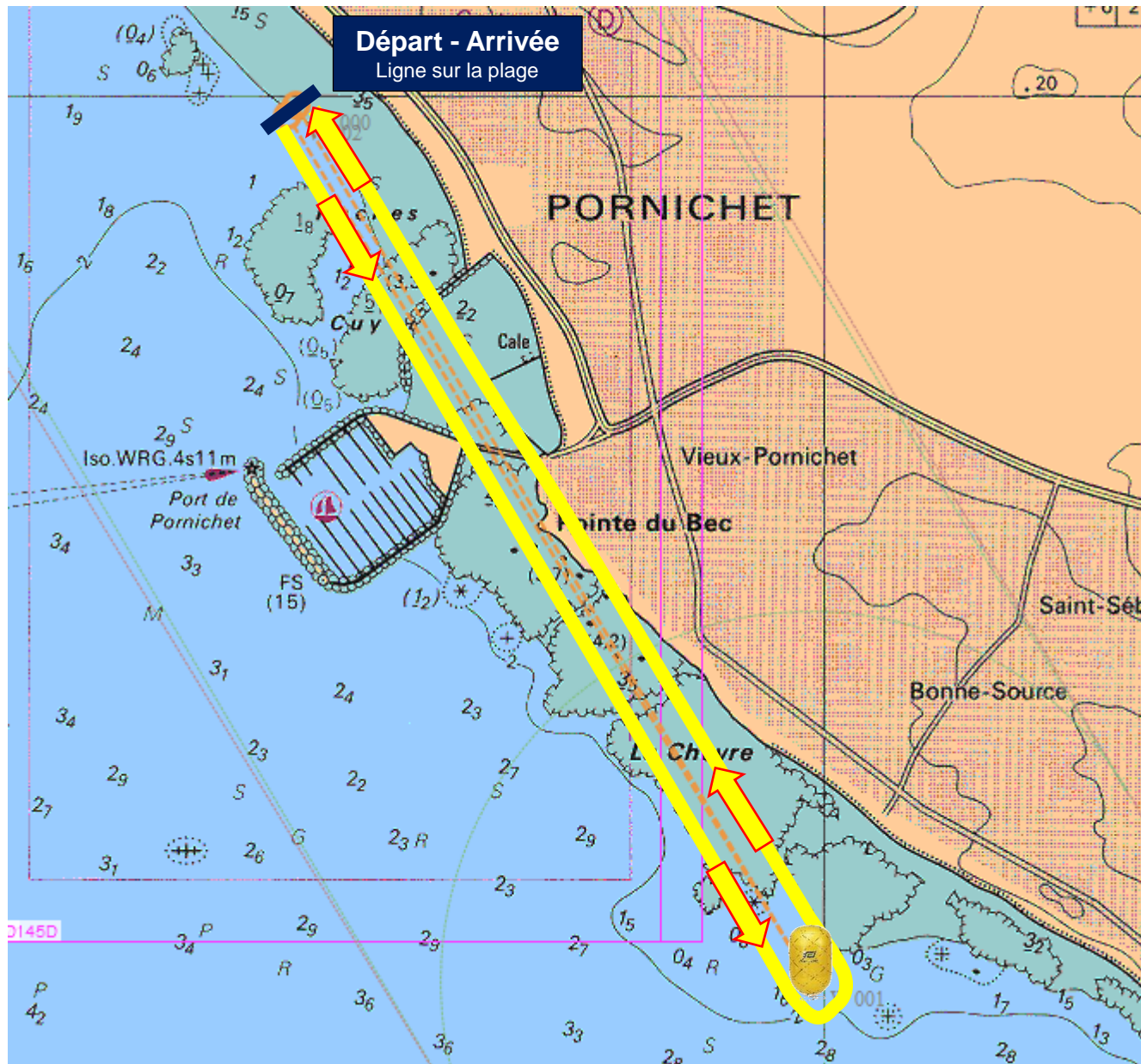
Image © 2024 TerraMetrics  
Data SIO, NOAA, U.S. Navy, NGA, GEBCO  
Image © 2024 Airbus



# 8.3 Parcours CD L 3

Marée 22 juin 2025 PORNICHET  
 BM 08h21  
 PM 15h05 (coef 67)  
 BM 20h56

Courte distance  
 SUP LOISIR  
 PORNICHET  
 2,7 Nm / 5 Km



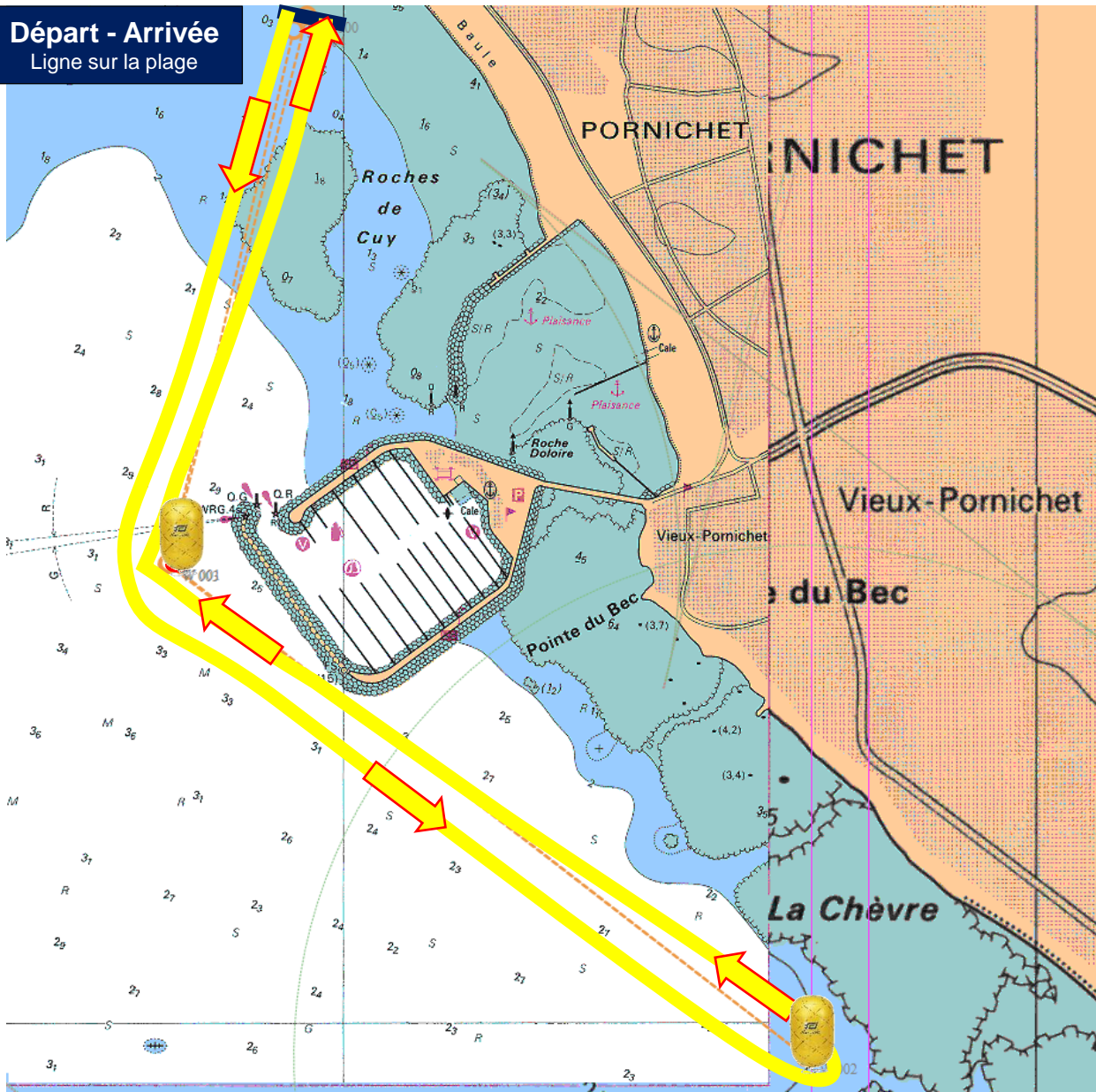
1	Ligne de départ sur la plage devant le village	
2	Bouée gonflable jaune « Baie de La Baule » à contourner en la laissant à bâbord	47° 14.80 N - 002° 20.02 O
5	Ligne d'arrivée sur la plage entre deux flammes	



# 8.4 Parcours CD L 4

Marée 22 juin 2025 PORNICHET  
 BM 08h21  
 PM 15h05 (coef 67)  
 BM 20h56

Courte distance  
 SUP LOISIR  
 PORNICHET-bis  
 2,7 Nm / 5 Km



1	Ligne de départ sur la plage devant le village	
2	Bouée gonflable jaune « Port de Pornichet » à contourner en la laissant à bâbord	47° 15.45 N - 002° 21.25 O
3	Bouée gonflable jaune « La Chèvre » à contourner en la laissant à bâbord	47° 14.96 N - 002° 20.33 O
4	Bouée gonflable rouge « Port de Pornichet » à contourner en la laissant à tribord	47° 15.45 N - 002° 21.25 O
5	Ligne d'arrivée sur la plage entre deux flammes	

## Arrêté plage demandé à la mairie de Pornichet





Arrêté  
plage

